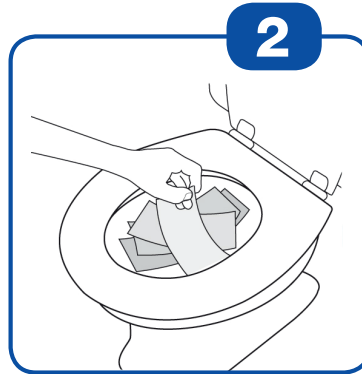


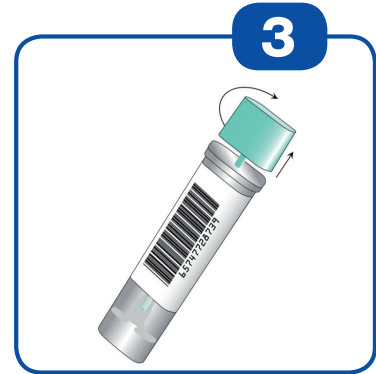
Uputstvo za uzimanje uzorka



1
Lično ime i prezime kao i datum uzimanja uzorka napišite na etiketi na epruveti za uzorak.



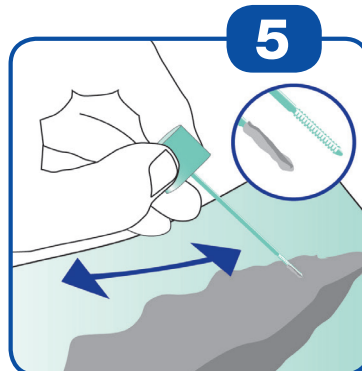
2
Pre vršenja velike nužde u WC školjku najpre kao pomoć za prihvatanje postavite nekoliko slojeva toalet papira ili papir namenjen za prihvatanje velike nužde.



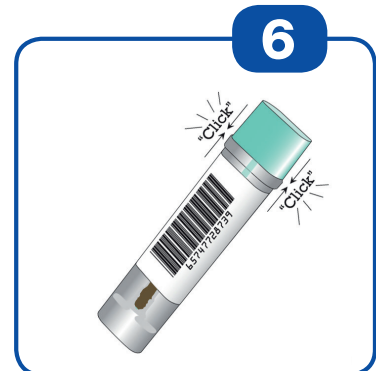
3
Pošto ste izvršili veliku nuždu uzмите epruvetu za uzorak i iz epruvete laganim obrtanjem izvucite tirkiznu kapicu skupa sa štapićem za testiranje.



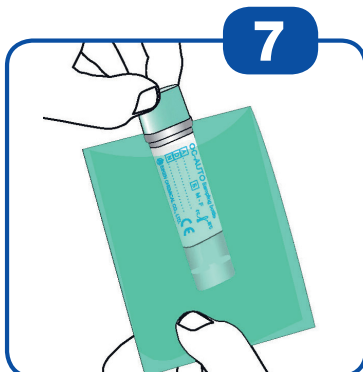
4
Vrhom tirkiznog štapića za testiranje prevlaćite po uzorku stolice na različitim mestima.



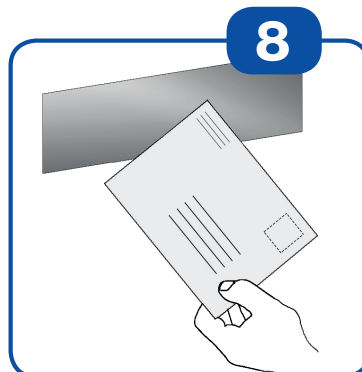
5
Žlebovi na vrhu štapića za testiranje posle toga u potpunosti moraju da budu napunjeni uzorkom stolice.



6
Štapić za testiranje onda ubacite u epruvetu za uzorak i njime je zatvorite. Posle čujnog „klika“ epruveta za uzorak je pravilno zatvorena. Ne ponavljajte uzimanje uzorka!



7
Zatvorenu epruvetu za uzorak snažno protresite. Ubacite je u zelenu vrećicu i zatvorite je.



8
Epruvetu za uzorak što je moguće brže vratite nazad na mesto gde Vam je izdata; brzo vraćanje povećava bezbednost uzorka.

V. 2017-04-06 (sr)

Distributer / distributed by:

Mast Diagnostica GmbH

Feldstraße 20
DE-23858 Reinfeld

Tel. +49 (0)4533 2007 0

Tel. +49 (0)4533 2007 68

fit@mast-diagnostica.de

www.fit-screening.de



**Mast
Group**

Proizvođač:



EIKEN CHEMICAL CO., LTD.
4-19-9, Taito-ku, Tokyo 110-8408, Japan