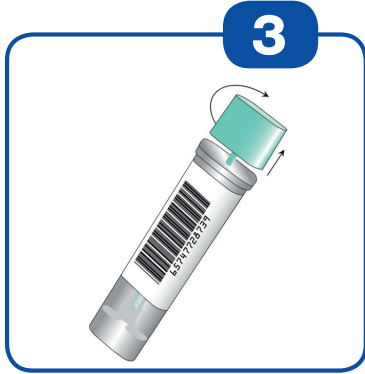
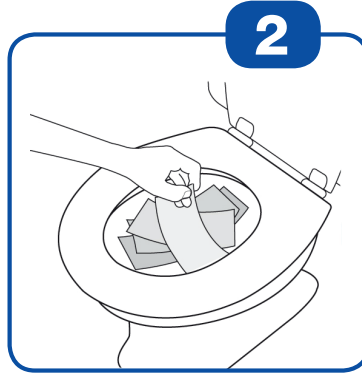


الإرشادات وخطوات أخذ العينة



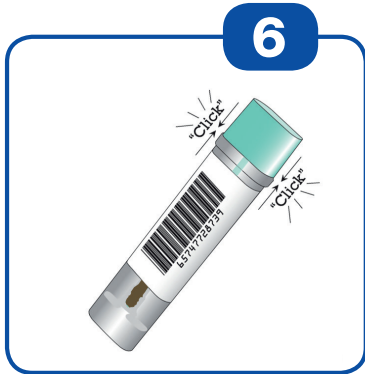
بعد عملية التبريز تأخذ الأنبوبة ويلف الغطاء التركواز وتسحب العصا من الأنبوب.



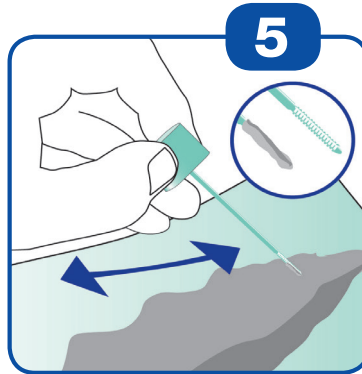
أولاً وقبل عملية التبريز يجب وضع أكثر من طبقة من ورق المراض أو مستقبل للبراز في داخل المراض وذلك للمساعدة في أخذ العينة.



يراعى كتابة الاسم الأول وإسم العائلة وتاريخ أخذ العينة على الشريط الملصق على الأنبوبة.



أعد العصا إلى الأنبوبة مرة أخرى ويجب التأكد من إحكام الغلق وذلك بسماع صوت عند غلق الأنبوبة ويجب عدم تكرار عملية أخذ العينة.



الفتحات الصغيرة في العصا يجب ان تمتلئ تماماً بعينة البراز.



وبمقدمة العصا التركواز يمكنك فرد عينة البراز ثم أخذ عينة من مناطق مختلفة من البراز.

V. 2017-04-06 (ar)

الشركة الموزعة:

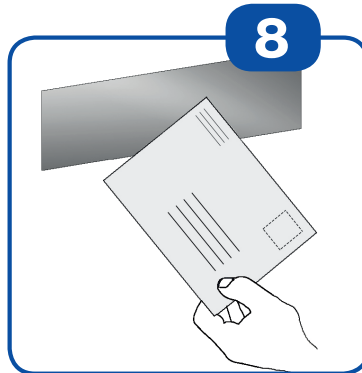
Mast Diagnostica GmbH

Feldstraße 20
DE-23858 Reinfeld

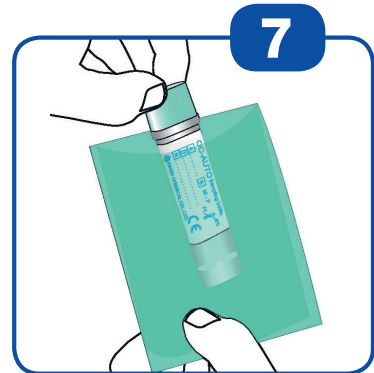
Tel. +49 (0)4533 2007 0
Tel. +49 (0)4533 2007 68

fit@mast-diagnostica.de
www.fit-screening.de

Mast Group



يجب إحضار العينة في أسرع وقت ممكن إلى الجهة التي يتم بها الفحص. السرعة في إرجاع العينة يزيد من دقة وسلامة الاختبار.



ضع أنبوبة العينة المغلقة بإحكام في داخل الكيس الأخضر ثم قم بغلقه جيداً.

الشركة المصنعة:

EIKEN CHEMICAL CO., LTD.
4-19-9, Taito-ku, Tokyo 110-8408, Japan